



Geovita[®]

Ośrodki wypoczynkowe nad morzem i w górach oraz nad Jeziorem Zegrzyńskim

www.geovita.pl





Ośrodki wypoczynkowe

nad morzem i w górach oraz nad Jeziorem Zegrzyńskim

DRODZY GOŚCIE

Tworzymy miejsca, do których chce się wracać. W ofercie Geovity znajdują Państwo zarówno szum bałtyckich fal i szerokie, piaszczyste plaże, jak i klimat górskich miejscowości z ich niepowtarzalną architekturą oraz kojący spokój leśnych ścieżek.

Każdy z naszych obiektów to inna historia, ale wspólny mianownik pozostaje ten sam – jakość i gościnność. Przez cały rok odpowiadamy na indywidualne potrzeby wczasowiczów, a jednocześnie z powodzeniem realizujemy projekty z zakresu turystyki biznesowej:

konferencje, szkolenia i wyjazdy integracyjne. Przygotowujemy kompleksowe rozwiązania dopasowane do charakteru i celów Państwa firmy.

Dobrze przygotowane sale konferencyjne, bogate zaplecze techniczne, pełna obsługa hotelowo-gastronomiczna oraz elastyczne podejście do organizacji wydarzeń sprawiają, że każde spotkanie przebiega na najwyższym poziomie.

Dysponujemy dziewięcioma obiektami położonymi w najbardziej atrakcyjnych

regionach Polski. Zapewniamy noclegi, wyżywienie, rekreację oraz pełne wsparcie organizacyjne – tak, aby uczestnicy mogli skupić się na tym, co najważniejsze.

Spotkania firmowe w Geovicie zostają w pamięci na długo... i często stają się początkiem kolejnych wspólnych projektów.

Przy cyklach szkoleniowych obejmujących większą liczbę wydarzeń przygotowujemy dedykowane, specjalne warunki współpracy.

 **JADWISIN** str. 2-3



 **DĄBKI** str. 4-5



 **DŹWIRZYNO** str. 6-7



 **ŁĄDEK-ZDRÓJ** str. 8-9



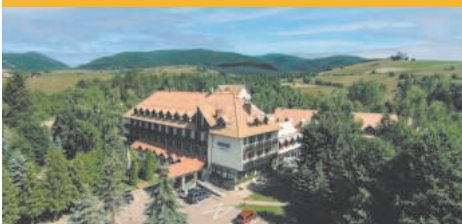
 **WISŁA** str. 10-11



 **ZAKOPANE** str. 12-13



 **ZŁOCKIE** str. 14-15



 **KRYNICA-ZDRÓJ** str. 16-17



 **PERŁA BIESZCZADÓW** str. 18-19



Geovita®

JADWISIN



Centrum Szkoleń i Konferencji GEOVITA w Jadwisinie

ul. Ogrodowa 31,
05-140 Jadwisin gm. Serock
tel. kom.: +48 695 377 715
tel. kom.: +48 785 855 281 (marketing)
e-mail: recepcja.jadwisin@geovita.pl
e-mail: marketing.jadwisin@geovita.pl



Warszawa (Okęcie)
42 km



Warszawa
25 km



Warszawa (centrum)
35 km

OTOCZENIE OBIEKTU

Ośrodek Geovita w Jadwisinie znajduje się w bliskim sąsiedztwie portów lotniczych w Warszawie i Modlinie, położony jest na malowniczej skarpie, z której Goście kompleksu mogą delektować się niepowtarzalnym widokiem na Jezioro Zegrzyńskie.

Wyjątkowe położenie w przyrodniczym zakątku sąsiadujących ze sobą rezerwatów przyrody: Wąwóz Szaniawskiego i Jadwisin, liczne ścieżki rowerowe oraz szlaki turystyczne nad brzegiem jeziora, plaża, port jachtowy, stanowią niewątpliwie doskonałą bazę konferencyjną i wypoczynkową. Obiekt zlokalizowany jest zaledwie 35 km od Warszawy.

GASTRONOMIA

- śniadanie
- obiad
- kolacja
- kolacja uroczysta
- grill / ognisko
- pikniki / biesiady w Karczmie Zalipiańskiej
- przerwa kawowa

W ramach posiłków proponujemy Państwu specjalty kuchni polskiej i europejskiej podane w formie szwedzkiego stołu oraz dania serwowane. Chętnie dostosujemy nasze propozycje do Państwa gustów.

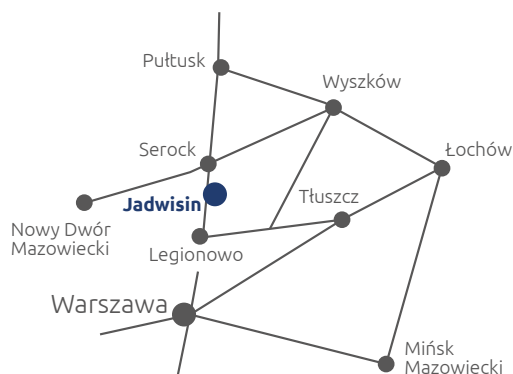
REKREACJA I SZKOLENIA

Nasi Goście mają możliwość korzystania ze stołu bilardowego oraz boiska do siatkówki plażowej. Rozległy teren ośrodka jest stworzony do organizowania w nim eventów outdoorowych.

W ofercie: sporty ekstremalne, zabawy strzeleckie, spływy kajakowe, gry i zabawy integracyjne, rejsy po Jeziorze Zegrzyńskim: statkiem, jachtem żaglowym, motorówką i inne atrakcje.

LOKALNE ATRAKCJE

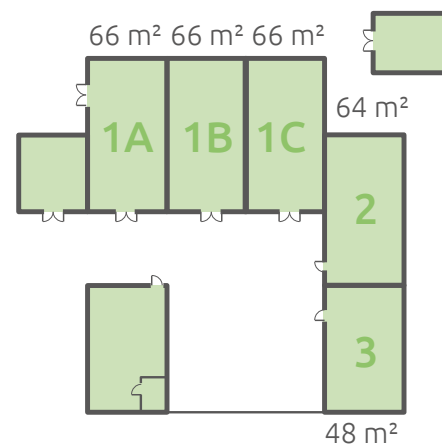
- rezerwat przyrody Wąwóz Szaniawskiego
- rezerwat przyrody Jadwisin
- Pałac Radziwiłłów z końca XIX wieku
- ścieżka rowerowo-dydaktyczna Jadwisin-Serock-Wierzbica
- późnogotycki kościół w Serocku – jeden z najcenniejszych zabytków Mazowsza
- Grodzisko Barbar z XIV wieku
- Jezioro Zegrzyńskie
- Twierdza Modlin





SALE KONFERENCYJNE	Szerokość sali [m]	Długość sali [m]	Wysokość sali [m]	Powierzchnia [m ²]	Liczba miejsc układ kinowy	Liczba miejsc przy stołach	Klimatyzacja	Zaciemnienie	Flipchart	Rzutnik multimedialny	Sprzęt audio	Nagłośnienie	Internet Wi-Fi	Internet LAN
1 A	6,0	11,0	3,0	66	50	30	•	•	•	•		•	•	
1 B	6,0	11,0	3,0	66	50	30	•	•	•	•		•	•	
1 C	6,0	11,0	3,0	66	50	30	•	•	•	•		•	•	
1 A + 1 B + 1 C	11,0	18,0	3,0	198	150	120	•	•	•	•		•	•	
1 A + 1 B	12,0	11,0	3,0	132	100	75	•	•	•	•		•	•	
1 B + 1 C	12,0	11,0	3,0	132	100	75	•	•	•	•		•	•	
2	5,0	13,0	3,2	64	50	30	•	•	•	•		•	•	
3	8,0	6,0	3,2	48	30	20	•	•	•	•		•	•	

UKŁAD SAL



PODSUMOWANIE MOŻLIWOŚCI OBIEKTU

Pokoje

102 miejsca noclegowe:

- 8 pokoi 1-osobowych
- 36 pokoi 2-osobowych
- 6 pokoi studio
- 1 apartament

Sale konferencyjne

- 5 sal mieszczących od 12 do 150 osób

Gastronomia

- restauracja dla 150 osób
- Karczma Zalipiańska dla 65 osób
- chata grillowa dla 60 osób
- kawiarnia / bar





Centrum Zdrowia i Rekreacji GEOVITA w Uzdrowisku Dąbki

ul. Letniskowa 4, 76-156 Dąbki
 tel. +48 94 314 81 67, +48 94 314 81 14
 tel. kom.: +48 695 377 723
 tel. kom.: +48 601 811 561 (marketing)
 e-mail: dabki@geovita.pl
 e-mail: dabki.marketing@geovita.pl

Morski Instytut SPA & Wellness

kom. (+48) 603 354 166
 e-mail: dabki.spa@geovita.pl



Szczecin/Goleniów
150 km



Koszalin
27 km



Koszalin
27 km

OTOCZENIE OBIEKTU

Ośrodek usytuowany jest zaledwie 100 m od brzegu morza w otoczeniu sosnowego lasu.

Dąbki to mała wieś rybacka położona 7 km na zachód od Darłowa, pomiędzy jeziorem Bukowo a wybrzeżem Bałtyku. Miejscowość jest znana ze znajdujących się tu naturalnych pokładów borowin i źródeł wody chlorkowo-sodowej. Wszystko to ma dobroczynny wpływ na zdrowie i świetne samopoczucie przybywających turystów i kuracjuszy.

GASTRONOMIA

- śniadanie
- obiad
- kolacja
- kolacja uroczysta
- grill
- przerwa kawowa

W ramach posiłków proponujemy Państwu specjalty kuchni polskiej i międzynarodowej podane w formie szwedzkiego stołu (śniadania i kolacje) oraz serwowane (obiady). Chętnie dostosujemy nasze propozycje do Państwa gustów.

REKREACJA I SZKOLENIA

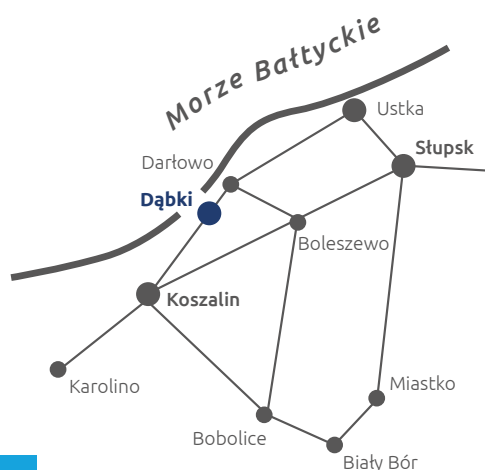
Nasi Goście mają możliwość korzystania z basenu rekreacyjno-rehabilitacyjnego (masaże podwodne, natryski płaszczowe i punktowe, gejzery, zjeżdżalnia wodna, whirlpool), sauny fińskiej z mini basenem i wypożyczalnią.

Do Państwa dyspozycji oddajemy również: kompleks sportowo-rekreacyjny (kort tenisowy, boiska do siatkówki, koszykówki i kometki, salę bilardową, bogato wyposażoną siłownię oraz salę gimnastyczną). Morski Instytut SPA & Wellness gwarantuje szeroki wybór zabiegów (masaże, fizykoterapia, aeroterapia, hydroterapia, kosmetyka twarzy i ciała). Stosujemy wyłącznie renomowane marki kosmetyczne, co gwarantuje doskonałe efekty zabiegów. Dzięki współpracy ze sprawdzonymi firmami eventowymi, gwarantujemy doskonałą i niezapomnianą zabawę.

W ofercie: sporty ekstremalne, zabawy strzeleckie, wieczory tematyczne, przejażdżki konne oraz atrakcje wodne (skutery wodne, katamarany), quady, rejsy wędkarskie na połów dorsza.

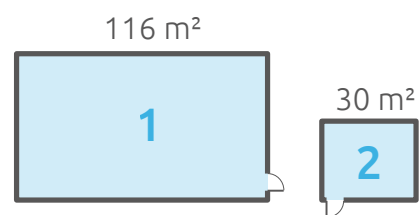
LOKALNE ATRAKCJE

- Zamek Książąt Pomorskich
- Kościół Mariacki
- Kościół Św. Gertrudy
- rezerwat archeologiczny Kamienne Kręgi Gotów
- Pałac Młynarzy
- imprezy plenerowe organizowane przez Muzeum w Koszalinie
- Filharmonia Koszalińska
- Koszaliński Festiwal Debiutów Filmowych „Młodzi i Film”
- Góra Chełmska
- Szlak Gotyku Ceglanego w Stupsku





UKŁAD SAL



SALE KONFERENCYJNE	Szerokość sali [m]	Długość sali [m]	Wysokość sali [m]	Powierzchnia [m ²]	Liczba miejsc układ kinowy	Liczba miejsc przy stołach	Klimatyzacja	Zaciemnienie	Flipchart	Rzutnik multimedialny	Sprzęt audio	Nagłośnienie	Internet Wi-Fi	Internet LAN
1	8,0	14,5	3,0	116	100	80	•	•	•	•	•	•	•	
2	6,0	5,0	2,5	30	20	15		•	•	•	•			

PODSUMOWANIE MOŻLIWOŚCI OBIEKTU

Pokoje

195 miejsc noclegowych

- Nowe skrzydło:
88 miejsc (44 pokoje 2-osobowe w tym 2 dla osób z niepełnosprawnościami)
- Budynek główny:
107 miejsc (6 pokoi 1-osobowych, 14 pokoi 2-osobowych, 5 pokoi studio 2x2, 15 apartamentów 3-osobowych, 2 apartamenty lux 4-osobowe)

Sale konferencyjne

- 2 sale mieszczące od 15 do 100 osób

Gastronomia

- jadalnia – ustawienie:
- przy stołach dla 135 osób
- szwedzki stół dla 150 osób
- kawiarnia



Geovita®

DŹWIRZYNO



Geovita®

Centrum Zdrowia, Urody i Rekreacji GEOVITA w Dźwirzynie

ul. Wyzwolenia 27, 78-131 Dźwirzyno
tel.: +48 94 358 54 21,
fax: +48 94 358 54 35
tel. kom.: +48 885 884 851
e-mail: dzwirzyno@geovita.pl
e-mail: dzwirzyno.marketing@geovita.pl

Medical SPA & Wellness

tel. (+48 94) 358 54 21
e-mail: dzwirzyno.spa@geovita.pl



Szczecin/Goleniów
96 km



Kołobrzeg
12 km



Kołobrzeg
12 km

OTOCZENIE OBIEKTU

Dźwirzyno położone jest zaledwie 12 km od Kołobrzegu. Miejscowość kusi turystów jednym z najczystszych kąpielisk w Polsce oraz szerokimi, złocistymi plażami. Obiekt Geovity otoczony jest sosnowym lasem i pasem nadmorskich wydm. Mamy tutaj unikalne w skali kraju ruchome wydmy.

GASTRONOMIA

- śniadanie
- obiad
- kolacja
- kolacja uroczysta
- grill, ognisko
- bankiet
- przerwa kawowa

W ramach posiłków proponujemy Państwu specjalty kuchni polskiej i międzynarodowej podane w formie szwedzkiego stołu (śniadania i kolacje) oraz serwowane (obiady). Chętnie dostosujemy nasze propozycje do Państwa gustów. Dysponujemy miejscem pod namioty eventowe dla imprez plenerowych.

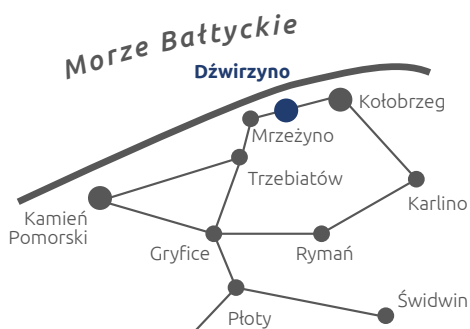
REKREACJA I SZKOLENIA

Nasi Goście mają możliwość korzystania z: krytego basenu z leżankami wodno-powietrznymi i natryskami płaszczowymi, gabinetu masażu i sali gimnastyki, zabiegów na twarz i ciało (z zastosowaniem kosmetyków Pevonia Botanica), sali restauracyjnej, kawiarni i wiaty grillowej oraz sześciu sal konferencyjnych. Na najmłodszych czeka plac zabaw.

Propozycje poza obiektem:
wycieczki piesze i autokarowe z przewodnikiem.

LOKALNE ATRAKCJE

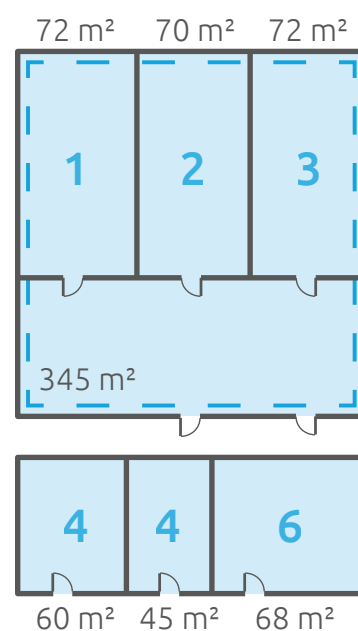
- latarnia morska
- Bazylika Najświętszej Marii Panny
- Międzynarodowe Spotkania z Folklorem Interfolk
- Aquapark Milenium
- Festiwal Muzyki Organowej i Kameralnej w Kamieniu Pomorskim
- baszta prochowa
- Wystawa Pomorskich Kolei Wąskotorowych





SALE KONFERENCYJNE	Szerokość sali [m]	Długość sali [m]	Wysokość sali [m]	Powierzchnia [m ²]	Liczba miejsc układ kinowy	Liczba miejsc przy stołach	Klimatyzacja	Zaciemnienie	Flipchart	Rzutnik multimedialny	Sprzęt audio	Nagłośnienie	Internet Wi-Fi	Internet LAN
1 + 2 + 3 powiększona	17,9	19,3	3,0	345	250	180	•	•	•	•	•	•	•	•
1 + 2 + 3	17,9	12,0	3,0	215	180	120	•	•	•	•	•	•	•	•
1 + 2	11,7	12,0	3,0	142	135	85	•	•	•	•	•	•	•	•
3	6,0	12,0	3,0	72	55	35	•	•	•	•	•	•	•	•
4	8,0	7,5	2,5	60	30	15	•	•	•	•	•	•	•	•
5	6,0	7,5	2,5	45	30	15	•	•	•	•	•	•	•	•
6	9,0	7,5	2,5	68	35	20	•	•	•	•	•	•	•	•

UKŁAD SAL



PODSUMOWANIE MOŻLIWOŚCI OBIEKTU

Pokoje

197 miejsc noclegowych

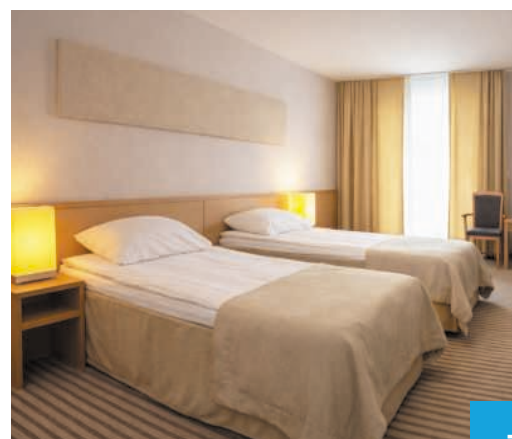
- 77 pokoi 2-osobowych
- 23 pokoje 1-osobowe
- 3 apartamenty 2-osobowe
- 7 pokoi 2-osobowych studio
- 2 przestronne apartamenty

Sale konferencyjne

- 4 sale mieszczące od 15 do 250 osób

Gastronomia

- restauracja – ustawienie:
 - przy stołach dla 130 osób
 - szwedzki stół dla 160 osób
- kawiarnia
- bar z alkoholem lokalnym i alkoholem światowych marek



Geovita®

ŁĄDEK-ZDRÓJ



Centrum Konferencji i Rekreacji GEOVITA w Łądku-Zdroju

ul. Graniczna 14, 57-540 Łądek-Zdrój
tel.: +48 74 814 64 11
kom.: +48 695 377 714
e-mail: ladek@geovita.pl
kom.: + 48 452 424 947
e-mail: agata.jakobsze@geovita.pl



Wrocław
110 km



Łądek-Zdrój
1 km



Kłodzko
25 km

OTOCZENIE OBIEKTU

Łądek-Zdrój, położony na zboczach Gór Żółtych w dolinie rzeki Białej Łądeckiej, jest jednym z najstarszych w Europie uzdrowisk. Łądeckie wody termalne znane są kuracjom już od ponad 750 lat.

Ośrodek Geovita jest doskonałym miejscem wypoczynku dla osób lubiących aktywnie spędzać czas. Przepiękne górskie krajobrazy zachęcają do krótkich spacerów i dłuższych turystycznych wędrówek.

GASTRONOMIA

- śniadanie
- obiad
- kolacja
- obiadowa kolacja
- kolacja uroczysta
- grill w chacie góralskiej
- przerwa kawowa

W ramach posiłków proponujemy Państwu specjalności kuchni polskiej i międzynarodowej podane w formie szwedzkiego stołu (śniadania) oraz serwowane (obiady, kolacje).

REKREACJA I SZKOLENIA

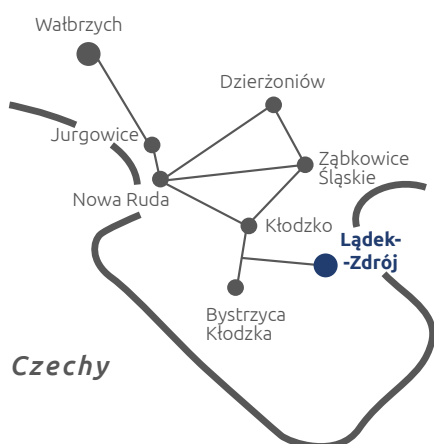
Nasi Goście mogą korzystać z przestronnej sali bilardowej, wyposażonej w dwa pełnowymiarowe stoły bilardowe oraz stanowiska tenisa stołowego. Duży, zadbane ogród położony na terenie rekreacyjnym ośrodka sprzyja spacerom, regeneracji i integracji w naturalnym otoczeniu. Dodatkowo oferujemy szeroką gamę zabiegów odnowy biologicznej, w tym: hydroterapii, termoterapii, masaży i fizykoterapii – doskonale uzupełnienie programu konferencyjnego. Rozległy teren ośrodka stwarza idealne warunki do organizacji eventów i aktywności outdoorowych, pozwalające na tworzenie atrakcyjnych scenariuszy team-buildingowych i wydarzeń plenerowych.

LOKALNE ATRAKCJE

- Kopalnia Żłota w Żółtym Stoku
- Jaskinia Niedźwiedzia w Kletnie
- Kopalnia Uranu w Kletnie
- Jaskinia Radochowska
- Arboretum Łądek-Zdrój
- Pijalnia Wody „Zdrój Wojciech”
- Platforma widokowa na górze Trojak
- Wieża widokowa na górze Borówkowa
- Wodospad Wilczki – najpiękniejsza atrakcja Międzygórza
- Twierdza Kłodzko z podziemną trasą turystyczną
- sieć tras rowerowych Singletrack Glacensis

Kompleksy dla narciarzy:

- Stacja Czarna Góra – 15 km
- Family Ski Łądek-Zdrój – 1,8 km
- Family Ski Kamienica – 15 km
- Bieliczak Wyciąg Narciarski Bielice – 20 km

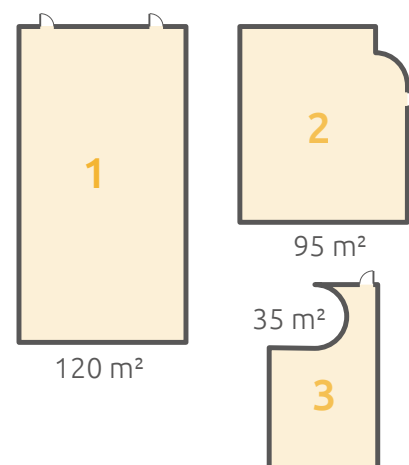




ŁĄDEK-ZDRÓJ



UKŁAD SAL



SALE KONFERENCYJNE	Szerokość sali [m]	Długość sali [m]	Wysokość sali [m]	Powierzchnia [m ²]	Liczba miejsc układ kinowy	Liczba miejsc przy stołach	Klimatyzacja	Zaciemnienie	Flipchart	Rzutnik multimedialny	Sprzęt audio	Nagłośnienie	Internet Wi-Fi	Internet LAN
1	8,0	15,0	3,8	120	120	80	•	•	•	•	•	•	•	
2	9,0	10,5	2,6	95	60	40	•	•	•	•			•	
3	7,0	5,0	2,7	35	25	18			•	•			•	

PODSUMOWANIE MOŻLIWOŚCI OBIEKTU

Pokoje

110 miejsc:

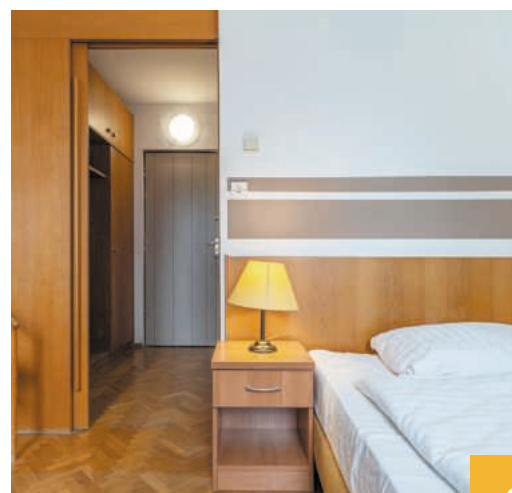
- 24 pokoje 1-osobowe
- 37 pokoi 2-osobowych
- 5 dużych pokoi 2-osobowych do 4 osób

Sale konferencyjne

- 2 sale mieszczące od 40 do 100 osób

Gastronomia

- restauracja – ustawienie:
 - przy stołach dla 100 osób
- chata góralska dla 80 osób
- kawiarnia z tarasem letnim





Centrum Konferencji i Rekreacji GEOVITA w Wiśle

os. Bajcary 14, 43-460 Wisła
tel.: +48 33 855 23 12
kom.: +48 601 580 906
kom.: +48 782 600 126 (marketing)
e-mail: wisla@geovita.pl
e-mail: wisla.marketing@geovita.pl



Katowice (Pyrzowice)

130 km



Bielsko-Biała

40 km



Katowice

90 km

OTOCZENIE OBIEKTU

Ośrodek położony jest w malowniczej dolinie Malinki, 200 m od skoczni narciarskiej K-120, im. A. Małysza. Ze względu na walory turystyczne i bogactwo imprez kulturalnych, w Wiśle przez cały rok nie brakuje atrakcji. Na amatorów pieszych wędrówek czekają malownicze, górskie szlaki turystyczne, a na miłośników białego szaleństwa – kilkanaście doskonale przygotowanych, zróżnicowanych nartostrad.

GASTRONOMIA

- śniadanie
- obiad
- kolacja
- obiadowokolacja
- kolacja uroczysta
- chata grillowa

W ramach posiłków proponujemy Państwu specjalny kucharz polskiej i międzynarodowej, podane w formie szwedzkiego stołu (śniadania) oraz serwowane (obiady i kolacje). Chętnie dostosujemy nasze propozycje do Państwa gustów.

LOKALNE ATRAKCJE

- Muzeum Beskidzkie
- Muzeum Narciarstwa
- parki linowe
- zamek Prezydenta Rzeczypospolitej Polskiej
- kolej krzesetkowa
- skocznia narciarska K-120 im. Adama Małysza
- Galeria Trofeów Adama Małysza
- Tydzień Kultury Beskidzkiej (sierpień)
- Góra Zamkowa

REKREACJA I SZKOLENIA

Nasi Goście mają możliwość korzystania z sali bilardowej, sali fitness, tenisa stołowego, sauny oraz masaży. Chętnie zajmujemy się również organizacją eventów na terenie naszego ośrodka i poza nim. W ofercie: sporty ekstremalne, zabawy strzeleckie, team building, gry i zabawy integracyjne, kulig z pochodniami i pieczeniem kiełbasek, górskie biesiady w zadaszonej chacie grillowej.

Propozycje poza obiektem:

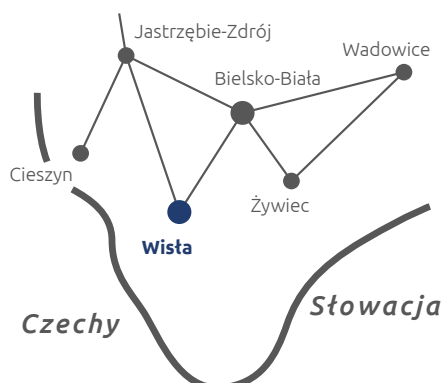
wycieczki autokarowe i piesze z przewodnikiem.

Kompleksy dla narciarzy:

- wyciągi kanapowe:
- Nowa Osada – 1 km
 - Cienków – 1,5 km
 - Soszów – 10 km
 - Stożek – 10 km

- wyciągi orczykowe:
- Bochnia – 1 km
 - Salmopol – 7 km
 - Kiczera – 8 km
 - Golgota – 10 km
 - Rówienki – 10 km
 - Barania Góra – 15 km

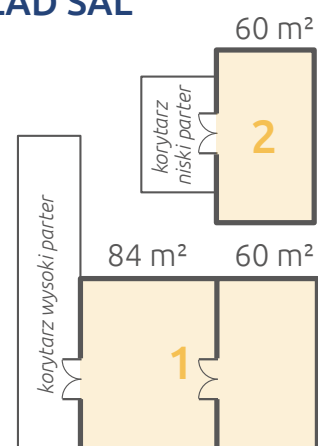
Wiślański skipass – na wybranych wyciągach, więcej na www.wislanskiskipass.pl





SALE KONFERENCYJNE	Szerokość sali [m]	Długość sali [m]	Wysokość sali [m]	Powierzchnia [m ²]	Liczba miejsc układ kinowy	Liczba miejsc przy stołach	Klimatyzacja	Zaciemnienie	Flipchart	Rzutnik multimedialny	Sprzęt audio	Nagłośnienie	Internet WI-FI	Internet LAN
1 Biesiadna	7,0	12,0	3,3	144	100	80	•	•	•	•	•	•	•	
2 Kamienna	5,0	12,0	2,7	60	60	40		•	•	•			•	

UKŁAD SAL



PODSUMOWANIE MOŻLIWOŚCI OBIEKTU

Pokoje

98 miejsc:

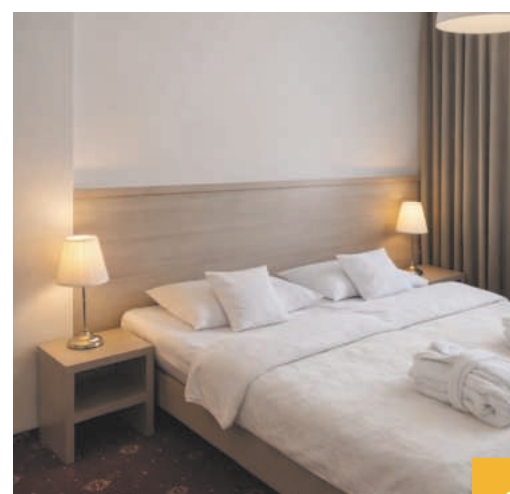
- 7 pokoi 1-osobowych
- 26 pokoi 2-osobowych
- 13 pokoi 3-osobowych

Sale konferencyjne

- 2 sale mieszczące od 40 do 100 osób

Gastronomia

- restauracja – ustawienie: przy stołach dla 100 osób szwedzki stół dla 120 osób
- chata grillowa dla 100 osób
- kawiarnia



Geovita®

ZAKOPANE



Centrum Konferencyjno-Rekreacyjne GEOVITA w Zakopanem

ul. Wierchowa 4, 34-500 Zakopane
tel.: +48 18 206 60 41
kom.: +48 695 377 718
kom.: +48 782 600 149 (marketing)
e-mail: zakopane@geovita.pl
e-mail: zakopane.marketing@geovita.pl



Kraków
100 km



Zakopane (centrum)
0,5 km



Zakopane (centrum)
0,5 km

OTOCZENIE OBIEKTU

Ośrodek znajduje się na zacisznym, południowym stoku Antałówki. Z jego okien rozciąga się malowniczy widok na Giewont, panoramę Tatr i zbocze Gubałówki.

Zakopane, jako stolica polskich Tatr, przez cały rok oferuje idealne warunki do rodzinnego wypoczynku i turystyki górskiej. Piękno gór, tętniący życiem folklor oraz unikalna drewniana zabudowa przyciągają tu Gości z całego świata.

GASTRONOMIA

- śniadanie
- obiad
- kolacja
- obiadowokolacja
- kolacja uroczysta
- grill
- przerwa kawowa

W ramach posiłków proponujemy Państwu specjały kuchni polskiej, regionalnej, jarskiej i specjalistycznej (bez glutenu, bez laktozy, wegetariańskiej, wegańskiej) podane w formie szwedzkiego stołu (śniadania) oraz serwowane (obiady, kolacje). Chętnie dostosujemy nasze propozycje do Państwa gustów.

REKREACJA I SZKOLENIA

Nasi Goście mają możliwość korzystania z sauny, tenisa stołowego oraz sali bilardowej. Chętnie zajmiemy się również organizacją eventów na terenie naszego ośrodka i poza nim.

W ofercie: sporty ekstremalne, zabawy strzeleckie, team building, gry i zabawy integracyjne, imprezy z DJ-em, wieczory tematyczne, góralskie śpasy, kulig z pochodniami i pieczeniem kiełbasek, ogniska integracyjne, wycieczki rowerowe, quady, buggy i wiele innych.

Propozycje poza obiektem:

wycieczki autokarowe (do Wieliczki, Krakowa, Oświęcimia i na Stowację) i piesze wędrówki z przewodnikiem (np. Morskie Oko, Dolina Kościeliska), spływ przelotem Dunajca i inne atrakcje.



LOKALNE ATRAKCJE

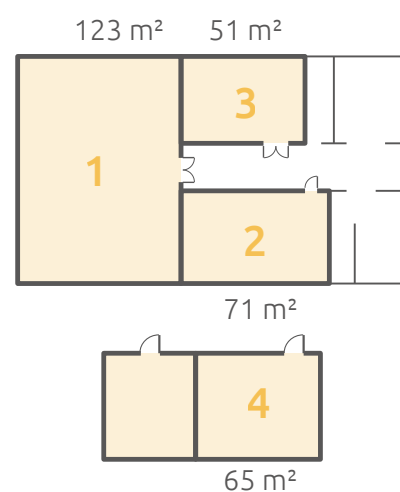
- Muzeum Tatrzańskie im. T. Chałubińskiego
- Wielka Krokiew
- Muzeum Oscypka
- termy zakopiańskie
- kolejki na Kasprowy Wierch oraz na Gubałówkę
- spływ Dunajcem
- kulig zakończony ogniskiem z atrakcjami w malowniczych dolinach tatrzańskich
- Krupówki



ZAKOPANE



UKŁAD SAL



SALE KONFERENCYJNE	Szerokość sali [m]	Długość sali [m]	Wysokość sali [m]	Powierzchnia [m ²]	Liczba miejsc układ kinowy	Liczba miejsc przy stołach	Klimatyzacja	Zaciemnienie	Flipchart	Rzutnik multimedialny	Sprzęt audio	Nagłośnienie	Internet Wi-Fi	Internet LAN
1 Giewont	8,5	14,5	4,5	123	100	80	•	•	•	•	•	•	•	
2 Antałówka	6,5	11,0	2,7	71	60	40	•	•	•	•			•	
3 Kasprowy	6,0	8,5	2,7	51	60	40	•	•	•	•			•	
4 Gubałówka	6,5	10,0	2,5	65	40	35		•	•	•			•	
1 + 2 + 3	21,0	11,5	2,7	245	250	140	•	•	•	•	•	•	•	

PODSUMOWANIE MOŻLIWOŚCI OBIEKTU

Pokoje

120 miejsc:

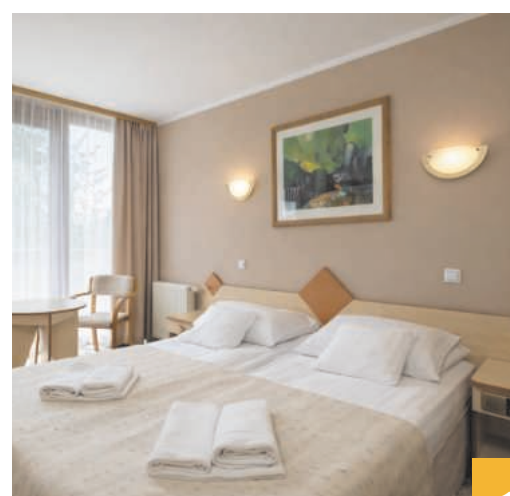
- 4 pokoje 1-osobowe
- 40 pokoi 2-osobowych
- 5 pokoi 3-osobowych
- 3 pokoje 4-osobowe
- 2 apartamenty 3-osobowe
- 2 apartamenty 4-osobowe z możliwością dostawek

Sale konferencyjne

- 4 sale mieszczące od 10 do 250 osób

Gastronomia

- restauracja dla 120 osób
- drink bar do wynajęcia





Centrum Zdrowia i Rekreacji GEOVITA w Złockiem k. Muszyny

Złockie 80, 33-370 Muszyna
 tel.: +48 18 471 43 04
 kom.: +48 695 377 716
 kom.: +48 697 077 799 (marketing)
 e-mail: zlockie@geovita.pl
 e-mail: zlockie.marketing@geovita.pl



Kraków
150 km



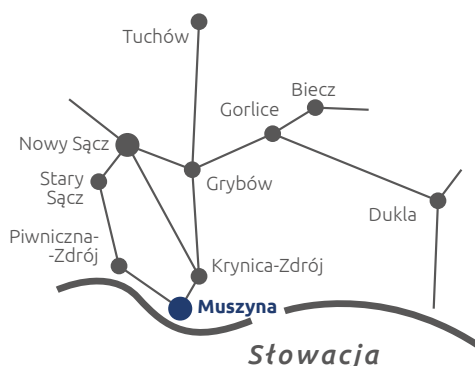
Krynica-Zdrój
15 km



Nowy Sącz
50 km

OTOCZENIE OBIEKTU

Ośrodek położony jest w przepięknym zakątku Beskidu Sądeckiego, na skraju uzdrowiskowej miejscowości Muszyna-Złockie, w sąsiedztwie szlaków turystycznych i kompleksu narciarskiego. Panuje tutaj łagodny klimat górski, a w powietrzu unosi się zapach naturalnych olejków eterycznych – okolica posiada idealne tereny do uprawiania aktywnego wypoczynku.



GASTRONOMIA

- śniadanie
- obiad
- kolacja
- obiadowokolacja
- kolacja uroczysta lub biesiadna
- kolacja góralska w chacie grillowej
- przerwa kawowa

W ramach posiłków proponujemy Państwu specjalty kuchni polskiej, regionalnej, jarskiej i specjalistycznej (bez glutenu, bez laktozy, wegetariańskiej, wegańskiej) podane w formie szwedzkiego stołu (śniadania) oraz serwowane (obiady, kolacje). Chętnie dostosujemy nasze propozycje do Państwa gustów.

LOKALNE ATRAKCJE

- ruiny zamku starostów Państwa Muszyńskiego
- Szlak Architektury Drewnianej
- Park Zmystów
- Barani Szlak Kulinarny
- Dolina Popradu
- jazda konna
- kolej gondolowa na Jaworzynę Krynicką
- Święto Wód Mineralnych
- zamek oraz skansen w Starej Lubowli
- baseny termalne na Słowacji

REKREACJA I SZKOLENIA

Do dyspozycji Gości: basen, sauna, korty tenisowe, boisko do siatkówki i koszykówki. Dodatkowo nasi Goście mają możliwość korzystania z bilarda, tenisa stołowego oraz usług bazy leczniczej (hydroterapia, fizykoterapia, aerzoloterapia, termoterapia, kinezyterapia, masaże lecznicze, zabiegi Tołpa).

Chętnie zajmujemy się również organizacją eventów na terenie naszego ośrodka. W ofercie: gry, zabawy integracyjne, sporty ekstremalne, team building, kuligi z pochodniami, wieczory tematyczne, biesiady w chacie grillowej z muzyką na żywo.

Propozycje poza obiektem:

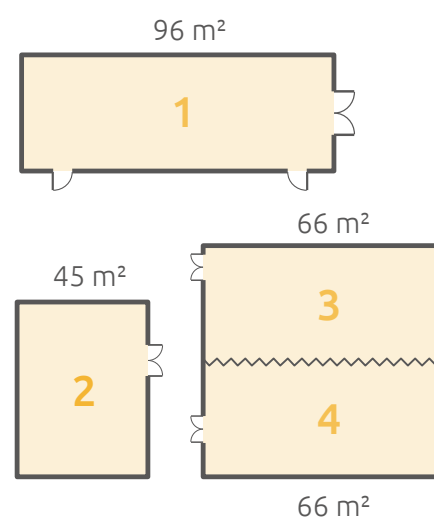
pokazy i warsztaty jazdy konnej, spływy pontonowe i kajakowe na Popradzie, zawody narciarskie, skitouring, wycieczki piesze i autokarowe oraz inne atrakcje na życzenie.

Kompleksy dla narciarzy:

- Dwie Doliny-Szczawnik – 2,5 km
- Tylisz Ski – 12 km
- Jaworzyna Krynicka – 13 km
- trasy narciarstwa biegowego



UKŁAD SAL



SALE KONFERENCYJNE	Szerokość sali [m]	Długość sali [m]	Wysokość sali [m]	Powierzchnia [m²]	Liczba miejsc układ kinowy	Liczba miejsc przy stołach	Klimatyzacja	Zaciemnienie	Flipchart	Rzutnik multimedialny	Sprzęt audio	Nagłośnienie	Internet Wi-Fi	Internet LAN
1 Beskidzka	6,0	16,0	2,7	96	80	40		•	•	•		•	•	
2 Kominkowa	5,0	9,0	2,7	45	20	15		•	•	•			•	
3 Mofeta	6,0	11,0	3,5	66	50	40	•	•	•	•		•	•	•
4 Gejzer	6,0	11,0	3,5	66	50	40	•	•	•	•		•	•	•
Mofeta Gejzer	12,0	11,0	3,5	132	120	100	•	•	•	•		•	•	•

PODSUMOWANIE MOŻLIWOŚCI OBIEKTU

Pokoje

101 miejsc:

- 24 pokoje 1-osobowe
- 22 pokoje 2-osobowe
- 6 pokoi 3-osobowych
- 2 pokoje 4-osobowe
- 2 apartamenty 2-osobowe
- 1 apartament 3-osobowy

Sale konferencyjne

- 4 sale mieszczące od 15 do 120 osób

Gastronomia

- restauracja dla 130 osób
- kawiarnia
- sala kominkowa



Geovita®

KRYNICA-ZDRÓJ



Centrum Zdrowia, Urody i Rekreacji GEOVITA w Krynicy-Zdroju

ul. Leśna 15, 33-380 Krynica-Zdrój
tel.: +48 18 471 04 00
kom.: +48 605 309 049
kom.: +48 695 377 719 (marketing)
e-mail: krynica@geovita.pl
e-mail: krynica.marketing@geovita.pl

Instytut SPA & Wellness

tel.: +48 18 471 04 00
e-mail: krynica.spa@geovita.pl



Kraków
140 km



Nowy Sącz
30 km



Nowy Sącz
30 km

OTOCZENIE OBIEKTU

Ośrodek znajduje się nieopodal centrum Krynicy-Zdroju – znanego kurortu uzdrowiskowego położonego między Beskidem Sądeckim a Beskidem Niskim. Króluje tu wolne od zanieczyszczeń powietrze, w którym unoszą się uodporniające i bakteriobójcze olejki eteryczne. Na aktywnych urlopowiczów czekają m.in. trasy narciarskie, lodowisko, korty tenisowe, baseny, szlaki rowerowe i piesze oraz bogata oferta kulturalna.

GASTRONOMIA

- śniadanie
- obiad
- kolacja
- obiadokolacja
- kolacja uroczysta
- kolacja grillowa
- przerwa kawowa

W ramach posiłków proponujemy Państwu specjalty kuchni polskiej i międzynarodowej podane w formie szwedzkiego stołu (śniadania) oraz serwowane (obiady, kolacje). Chętnie dostosujemy nasze propozycje do Państwa gustów.

REKREACJA I SZKOLENIA

Nasi Goście mają możliwość korzystania z basenu, sali do ćwiczeń, sauny oraz bogatego menu zabiegów w naszym Instytucie SPA & Wellness (zabiegi kosmetyczne na twarz i ciało, hydroterapia, fizykoterapia, masaże, aerozoloterapia, termoterapia). Chętnie zajmujemy się również organizacją eventów na terenie naszego ośrodka i poza nim, w ofercie: sporty ekstremalne, zabawy strzeleckie, team building, gry i zabawy integracyjne, wieczory tematyczne, kulig z pochodniami i pieczeniem kiełbasek, ogniska integracyjne.

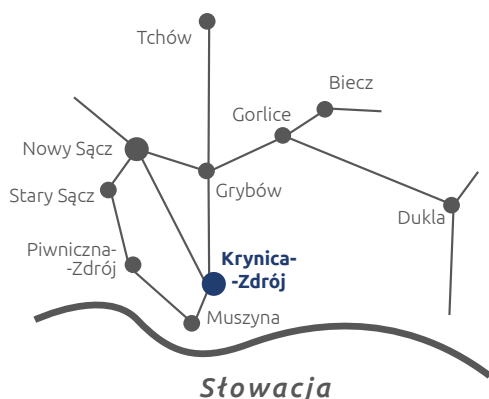
Propozycje poza obiektem: wycieczki autokarowe i piesze z przewodnikiem, spływ przelotem Popradu lub Dunajca i inne atrakcje na życzenie.

Kompleksy dla narciarzy:

- Szczawnik – 17,5 km
- Dwie Doliny
Szczawnik-Wierchomla – 17,5 km
- Wierchomla – 40 km
- Jaworzyna Krynicka – 8 km
- Tylisz – 15 km
- Słotwiny – 4 km

LOKALNE ATRAKCJE

- kolej gondolowa na Jaworzynę Krynicką
- kolejka na Górę Parkową
- wieża widokowa w koronach drzew
- Muzeum Nikifora
- pijalnię wód mineralnych
- fontanna multimedialna
- sankostrada
- spływ Doliną Popradu
- parki linowe

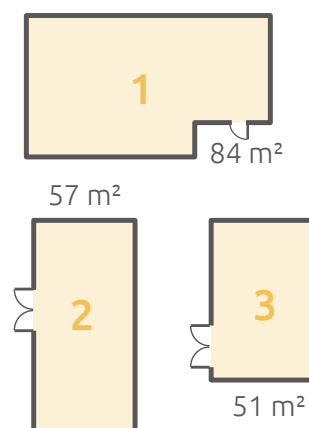




KRYNICA-ZDRÓJ



UKŁAD SAL



SALE KONFERENCYJNE	Szerokość sali [m]	Długość sali [m]	Wysokość sali [m]	Powierzchnia [m²]	Liczba miejsc układ kinowy	Liczba miejsc przy stołach	Klimatyzacja	Zaciemnienie	Flipchart	Rzutnik multimediałny	Sprzęt audio	Nagłośnienie	Internet Wi-Fi	Internet LAN
1	8,0	10,5	2,6	84	80	60	•	•	•	•	•	•	•	
2	6,0	9,5	2,7	57	40	20	•	•	•	•			•	
3	6,0	8,5	2,5	51	15	10	•		•	•				

PODSUMOWANIE MOŻLIWOŚCI OBIEKTU

Pokoje

128 miejsc:

- 19 pokoi 1-osobowych
- 19 pokoi 2-osobowych
- 2 pokoje 2-osobowe studio
- 15 pokoi 3-osobowych
- 9 apartamentów 2-osobowych (w niektórych możliwość dostawki)

Sale konferencyjne

- 3 sale mieszczące od 10 do 80 osób

Gastronomia

- restauracja – ustawienie: przy stołach dla 90 osób, szwedzki stół dla 110 osób
- kawiarnia
- sala kominkowa





Hotel Perła Bieszczadów*** Centrum Konferencyjno-Rekreacyjne

38-710 Czarna Góra 61
tel.: +48 13 461 61 61
kom.: +48 600 491 445 (repcja)
kom.: +48 693 780 968 (marketing)
e-mail: perla.repcja@geovita.pl
e-mail: perla.marketing@geovita.pl

Czarna Perła Wellness & SPA

tel. +48 13 461 61 50
e-mail: perla.spa@geovita.pl



Rzeszów
150 km



Ustrzyki Dolne
20 km



Sanok
60 km

HOTEL PERŁA BIESZCZADÓW***

Centrum Konferencyjno-Rekreacyjne Perła Bieszczadów to komfortowo wyposażony ośrodek położony w jednej z najpiękniejszych miejscowości w Bieszczadach Zachodnich w pobliżu Doliny Sanu, wód Zalewu Solińskiego oraz Połonin. Bogate zaplecze noclegowe i rekreacyjne, wspaniała kuchnia oraz otoczenie urzekającej bieszczadzkiej przyrody spełnią oczekiwania nawet najbardziej wymagających Gości.



GASTRONOMIA

- śniadania
- obiadokolacje
- imprezy okolicznościowe
- kolacje uroczyste
- biesiady grillowe
- przerwy kawowe

W eleganckiej Restauracji Miód Malina, serwującej tradycyjne potrawy kuchni polskiej, możemy dla Państwa zorganizować uroczystą kolację lub przyjęcie okolicznościowe, natomiast w całorocznych chatkach grillowych – klimatyczne biesiady z ogniskiem.

LOKALNE ATRAKCJE

- Bieszczadzki Park Narodowy
- cerkwie
- Solina – przejazd koleją gondolową, zwiedzanie najwyższej zapory wodnej w Polsce, rejs statkiem
- lokalna wytwórnia piwa Ursa Maior
- bieszczadzkie drezyny rowerowe
- Muzeum Historyczne w Czarnej
- Muzeum Przyrodnicze w Ustrzykach Dolnych
- Bieszczadzka Kolej Leśna
- zagroda żubrów
- wyciągi narciarskie

REKREACJA I SZKOLENIA

Aktywny wypoczynek to istotny element w ofercie hotelu. Do dyspozycji naszych Gości oddajemy kompleks boisk sportowych, korty tenisowe, zespół basenów zewnętrznych (czynne lipiec-sierpień), ścieżki spacerowe, miejsce do organizacji ogniska i grilla, mini plac zabaw dla dzieci.

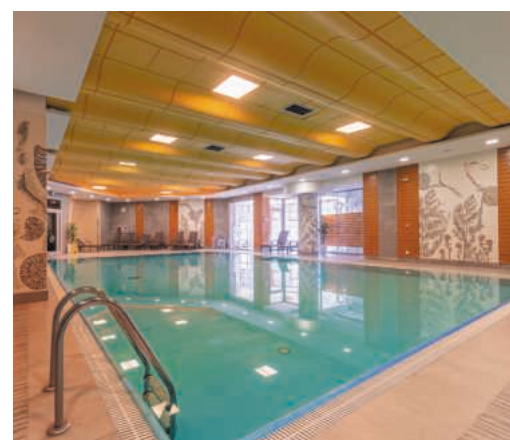
W hotelu udostępniamy Państwu basen kryty, jacuzzi, sauny (fińską, parową, solną, ziołową), solarium, salę bilardową, salę zabaw dla dzieci oraz sale klubowe (tenis stołowy, piłkarzyki).

Czarna Perła Wellness & SPA proponuje relaks i odnowę biologiczną.

Posiadamy szeroką gamę zabiegów SPA oraz rehabilitacyjnych.

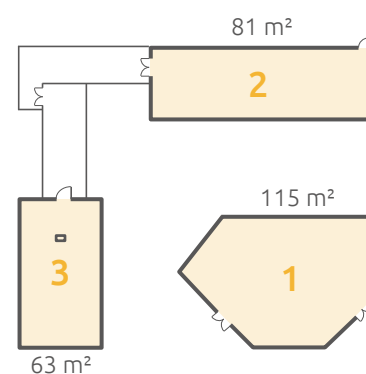
Organizatorom szkoleń i spotkań biznesowych oferujemy trzy klimatyzowane sale, wyposażone w sprzęt audiowizualny, który pozwoli przeprowadzić każde szkolenie. Na 10 ha zagospodarowanego terenu istnieje możliwość organizacji aktywnego wypoczynku w formie zabaw i gier integracyjnych.

Naszym Gościom gwarantujemy kameralność spotkań, ciszę oraz spokój, sprzyjające zarówno szkoleniom i integracji, jak również rodzinnemu wypoczynkowi.



SALE KONFERENCYJNE	Szerokość sali [m]	Długość sali [m]	Wysokość sali [m]	Powierzchnia [m ²]	Liczba miejsc układ kinowy	Liczba miejsc przy stołach	Klimatyzacja	Zaciemnienie	Flipchart	Rzutnik multimedialny	Sprzęt audio	Nagłośnienie	Internet Wi-Fi	Internet LAN
1 Główna	11,5	10,0	4,0	115	115	120	•	•	•	•	•	•	•	•
2 Szara	14,8	5,5	3,0	81	50	30	•	•	•	•	•	•	•	•
3 Czerwona	5,5	11,4	3,0	63	30	15	•	•	•	•	•	•	•	•

UKŁAD SAL



PODSUMOWANIE MOŻLIWOŚCI OBIEKTU

Hotel

- 35 pokoi 2-osobowych
- 6 apartamentów

Dom wczasowy

- 14 pokoi 2-osobowych
- 2 pokoje 1-osobowe
- 2 pokoje studio

Domki:

- 4 domki 6-osobowe
- 2 domki 5-osobowe
- 2 domki 3-osobowe

Pokoje leśne:

- 3 pokoje 4-osobowe

**Ogółem obiekt oferuje
168 miejsc noclegowych**

Sale konferencyjne

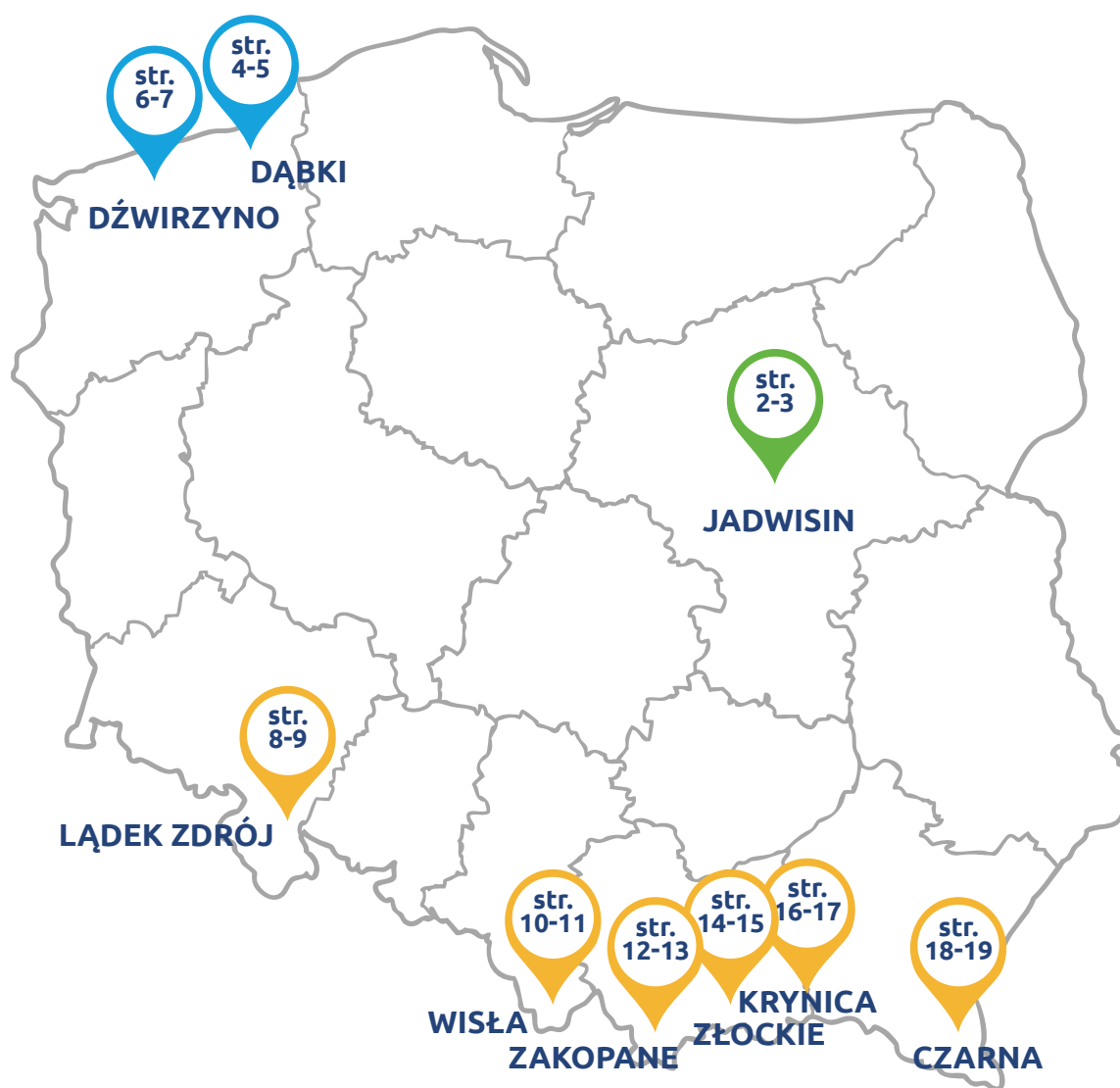
- 3 sale mieszczące od 10 do 80 osób

Gastronomia

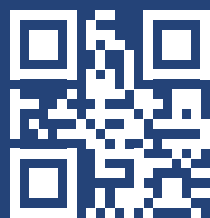
- restauracja dla 170 osób
- chata grillowa dla 120 osób
- chata grillowa dla 20 osób
- bar



Ośrodki wypoczynkowe w najlepszych lokalizacjach w całej Polsce







GEOVITA S.A.

ul. Ogrodowa 31
05-140 Jadwisin, gm. Serock, Polska
marketing@geovita.pl

