


CZERWCÓWKA NA MAZURACH

04-07.06.2026



PROGRAM ANIMACJI / DŁUGI WEEKEND CZERWCOWY 2026 W HOTELU ANDERS****

Dzień tygodnia / Godzina	CZWARTEK 04. czerwca	PIĄTEK 05. czerwca	SOBOTA 06. czerwca	NIEDZIELA 07. czerwca
10:00 - 20:00 Dla dzieci/ Dla rodzin	MINIKLUB DLA DZIECI Gry i zabawy z animatorami Sala KONGRESOWA I poziom +1	MINIKLUB DLA DZIECI Gry i zabawy z animatorami Sala KONGRESOWA I poziom +1	MINIKLUB DLA DZIECI Gry i zabawy z animatorami Sala KONGRESOWA I poziom +1	MINIKLUB DLA DZIECI Gry i zabawy z animatorami Sala KONGRESOWA I poziom +1 (10:00-14:00)
10:00 - 10:45		ZAJĘCIA Z INSTRUKTOREM Zdrowy kręgosłup - spokojny rozruch na miły początek dnia. Zajęcia dla dorosłych. Sala kongresowa II poziom +1	ZAJĘCIA Z INSTRUKTOREM Joga z profesjonalną trenerką bez stresu i z uśmiechem. Zajęcia dla dorosłych. Sala kongresowa II poziom +1	
12:30-13:30	SZKÓŁKA TENISA ZIEMNEGO (konieczne zapisy) Do nauki gry w tenisa zapraszamy dzieci powyżej 5. roku życia. <u>Atrakcja dodatkowo</u> <u>płatna (50 zł/os.)</u> . Zajęcia odbędą się przy minimum trzech uczestniczkach/ uczestnikach. Zajęcia dla maksymalnie ośmiorga dzieci. Zapisy do godz. 10:00 w Recepcji. Płatność u instruktora.			
11:00 - 17:00 Dla dzieci/ Dla rodzin	WYCIECZKA PIESZA Z PRZEWODNIKIEM PO LESIE (11:00-12:30) Poznaj historie Starych Jabłonek i okolicy. Zbiórka w Recepcji hotelu.	PREPPERSI (12:00-13:30) Zajęcia survivalowe z Piotrem Czuryłto. Zapraszamy na wyjątkowe warsztaty pełne fascynujących opowieści i praktycznych zajęć. Spotykamy się na wiatkach grillowych.	WYCIECZKA ROWEROWA Z PRZEWODNIKIEM (11:00-13:00) Rowery na wycieczkę udostępniamy bezpłatnie. <u>Ilość rowerów ograniczona – prosimy o zapisy w</u> <u>Recepcji do godz. 10:00</u> , tel. 600 lub o zabranie własnych rowerów. Zbiórka przed wejściem głównym hotelu.	
	SPACER WODNY PO JEZIORZE (11:00-18:00) Zapisy w Recepcji do godz. 10:30, tel. 600. Jeden kurs trwa 30 min, każdy kurs dla 11 osób. Spotykamy się na plaży hotelu.	SPACER WODNY PO JEZIORZE (11:00-18:00) Zapisy w Recepcji do godz. 10:30, tel. 600. Jeden kurs trwa 30 min, każdy kurs dla 11 osób. Spotykamy się na plaży hotelu.	SPACER WODNY PO JEZIORZE (11:00-18:00) Zapisy w Recepcji do godz. 10:30, tel. 600. Jeden kurs trwa 30 min, każdy kurs dla 11 osób. Spotykamy się na plaży hotelu.	
		DEEP REST IN NATURE - KĄPIEL LEŚNA (14:00-17:00) Poczuj ulgę w napięciu dzięki naturze. <u>Atrakcja dodatkowo płatna 50 zł/os.</u> Liczba miejsc ograniczona, kameralna grupa. <u>Konieczne zapisy w Recepcji.</u> Zbiórka w Recepcji Hotelu.	ALPAKA NA WAS CZEKA - SPOTKANIE Z ALPAKAMI (14:00-17:00) Nakarm, zrób sobie zdjęcie i posłuchaj o życiu tych zwierzaków. Spotykamy się na dziedzińcu Hotelowym przy Restauracji Pałacowej.	
19:00-02:00 Dla rodzin	MUZYKA NA ŻYWO - GITARA + VOCAL (19:00-21:00) Dziedziniec przy Restauracji.	WIECZÓR SZANTOWY - OGNISKO Z MUZYKĄ NA ŻYWO I ŚPIEWANIEM PIOSENEK (19:00-21:00) Wszystkich gości zapraszamy na wspólne ognisko. Dla chętnych osób podczas ogniska przygotowaliśmy kielbaski i napoje (płatne dodatkowo). Spotykamy się na wiatkach grillowych.	MUZYKA NA ŻYWO - PIANINO + VOCAL (19:00-21:00) Dziedziniec przy Restauracji.	
	NOC KOKTAJLI I DRINKÓW (20:00-00:00) W hotelowym Klubie i Kręgielni.	DYSKOTEKA (21:00-02:00) Z DJ'em w hotelowym Klubie.	DYSKOTEKA (20:00-02:00) Z DJ'em w hotelowym Klubie.	
Legenda	Animacje dla dzieci / dla rodzin	Wieczne programy muzyczne Atrakcje Wodne	Aktywności poranne Dodatkowo płatne	Wyprawy Krajoznawcze

Program może ulec zmianie z zależności od warunków pogodowych lub innych niezależnych od hotelu przyczyn.

Hotel Anders, Stare Jabłonki, ul. Spacerowa 2, 14-133 Stare Jabłonki, Email: recepcja@hotelanders.pl, tel. (89) 642 70 00, www.hotelanders.pl

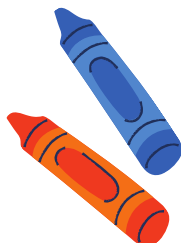


PROGRAM ANIMACJI DLA DZIECI, MŁODZIEŻY, CAŁYCH RODZIN

Wszystkie nw. animacje odbywają się/ rozpoczynają się w Sali Miniklubu – Sala Kongresowa I, poziom +1.

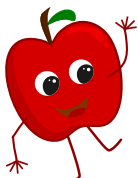
04.06 - Czwartek

- 10:00-11:00 Kolorowy rozruch
- dynamiczne wejście w dzień.
- 11:00-12:00 Strefa kolorowej kreacji - tworzenie kolorowych elementów garderoby.
- 12:00-13:00 Kolorowy chill & gry.
- 14:30-16:00 Tęczowy patrol - gra terenowa.
- 16:00-17:00 Starcie Barw - gry integracyjne.
- 18:30-19:00 Przygotowania do pokazu mody.
- 19:00-20:00 Eksplozja kolorów - pokaz mody.



06.06 - Sobota

- 10:00-11:00 Poranne flow - zabawy ruchowe i integracyjne.
- 11:00-12:00 Leśna pracownia - warsztaty kreatywne.
- 12:00-13:00 Misja Natura! - gra terenowa.
- 14:30-16:00 Zielone wyzwania - zabawy drużynowe.
- 16:00-17:00 EKO strefa chill - gry planszowe.
- 18:30-19:00 Zgadnij co to? - kalambury.
- 19:00-20:00 Mini Disco - taneczna łąka.



07.06 - Niedziela

- 10:00-11:00 Start z uśmiechem - zabawy integracyjne.
- 11:00-12:00 Rodzinne Duo - gry w parach.
- 12:00-13:00 Bransoletki przyjaźni
- warsztaty manualne.
- 13:00-14:00 Małe wyzwania, wielka frajda!
- mini konkurencje i zabawy zręcznościowe.



Zapraszamy do Restauracji Pałacowej

Restauracja czynna w godz.: 07:00-22:00

A'la carte 13:00-21:30

(zamówienia przyjmowane są do 21.30).

Godziny korzystania z posiłków zgodnie z wykupionym pakietem:

Śniadania: 07:00-10:30

- W godzinach 7:00–9:00 panuje zwykle **mniejszy** ruch na śniadaniach.
- W godzinach 9:00–10:30 jest **większe** natężenie gości na śniadaniach.

Obiadokolacja:

TURA I - 17:30-19:00

TURA II - 19:00-20:30

Beach Bar

W sprzedaży: zapiekanki, frytki, lody, napoje, piwo.

Otwarty w godzinach CZ.- SO. 11:00-18:00, ND. 11:00-15:00.



Sprawdź menu a'la carte
Restauracji Pałacowej



WODOROWE OCZYSZCZANIE

320 zł (50 min) → 270 zł

Polega na wprowadzaniu w głąb skóry mikroskopijnych cząsteczek wodoru, który oczyszcza skórę na poziomie komórkowym. Neutralizuje i redukuje wolne rodniki tlenowe, odpowiedzialne za starzenie się skóry. Zabieg pozwala osiągnąć gładką promienną skórę.



SEA CELL BODY

350 zł (75 min) → 300 zł

Ujędrniający, antycellulitowy zabieg wykorzystujący moc alg morskich. Peeling glinkowy, maska błotna i masaż modelujący wygładzą skórę, redukują cellulit i głęboko nawilżają. Idealny dla osób chcących poprawić napięcie skóry i zredukować cellulit na udach, pośladkach i brzuchu.



ATRAKcje HOTELU:

W cenie pobytu:

- **Basen** czynny w godzinach 07:00-21:00.
- **Świat Mazurskich Saun** (sauna sucha, infrasauna) czynne w godz. 08:30-21:00.
- **Siłownia / Fitness** w centrum rekreacji czynna w godzinach 07:00-22:00, poziom -1.
- **Kije do Nordic Walking** – do wypożyczenia w recepcji SPA.
- **Małpi Gaj** dla dzieci czynny w godzinach 08:00-22:00, poziom -1, w kręgielni.
- **Stół do tenisa stołowego** – Sala Sosnowa, poziom +2, sprzęt i klucz do pobrania w recepcji głównej.
- **Gry planszowe dla dzieci** – do wypożyczenia w Recepcji.
- **Książki dla dzieci i dorosłych** – do wypożyczenia w Recepcji.
- **Mapy ze szlakami turystycznymi** po okolicy Starych Jabłonek – dostępne w Recepcji.
- **PomySłownik** - tu znajdziecie propozycje spędzania czasu w hotelu, opisy szlaków pieszych i rowerowych z mapami, atrakcje dla dzieci i dorosłych w najbliższej okolicy. Dostępny bezpłatnie w pokoju i Recepcji hotelu.

Leśna ścieżka edukacyjna „Nad Szelągiem” Jak dotrzeć?

Za bramą hotelu skręcamy w lewo w las i zaraz w prawo, w kierunku tablic informacyjnych.

Długość ścieżki – 2,2 km (w obie strony).

Ścieżka znajduje się w 230-letnim drzewostanie sosnowym, gdzie zobrazowano wybrane zagadnienia i tajniki dendrologii i gospodarki leśnej. Obszar, na którym przebiega ścieżka wyróżnia się wielowiekowym i wielopiętrowym drzewostanem, gdzie w pierwszym piętrze górują 200-letnie Sosny Taborskie, a w drugim nieco młodsze, lecz także wiekowe (120–160-letnie) buki, dęby, graby i inne gatunki drzew. Na końcu ścieżki znajduje się schron bojowy z czasów II wojny światowej oraz kanał łączący Jezioro Szeląg Mały z Wielkim.



Za odpłatnością:

- **Zabiegi SPA** - zapraszamy do wcześniejszej rezerwacji zabiegów SPA pod nr tel.: 640 (z pokoju).
Godziny otwarcia: ŚR. - CZW. 09:00-20:00, PT. - SO. 09:00-21:00, ND. 09:00-18:00.
- **Kręgielnia** – gra w kręgle 70zł/1 godzina/tor, kręgle, poziom -1, czynne ŚR. - 15:00-22:00, CZW. - ND.11:00-22:00.
- **Bilard, piłkarzyki** – 5 zł/zeton, kręgielnia, poziom -1, czynne ŚR. - 15:00-22:00, CZW. - ND.11:00-22:00.
- **Wypożyczalnia sprzętu wodnego** - rowery wodne, kajaki, łódki wiosłowe, SUP-y, łódź motorowa bez patentu.
Otwarta w godzinach 11:00-18:00 (CZ. - SO.).
- **Beach Bar** - bar na hotelowej plaży. W sprzedaży: zapiekanki, frytki, lody, napoje, piwo. Otwarty w godzinach CZ.- SO. 11:00-18:00, ND. 11:00-15:00.
- **Rowery turystyczne** dostępne do wypożyczenia na bramie wjazdowej u ochrony - 20zł/ do 2h, 50zł/cały dzień).
- **Korty tenisowe** - 50 zł/ 1 godz./ 1 kort - sprzęt w cenie, dostępny w Recepcji hotelu, poziom 0.
- **Grill z węglem** - 110 zł/ zestaw. Możliwość zakupu w Restauracji Pałacowej.
- **Wędkarstwo na jeziorze Szeląg Mały** – zakup zezwoleń tylko online na stronie <https://gro.ostroda.pl/sprzedaz/>



- 1 Recepcja
- 2 Parking
- 3 Pokoje 304-317 (parter)
- 4 Sala Kongresowa I, II, III (I piętro)
- 5 Pokoje 318-330 (parter)
- 6 Pokoje 401-414 (I piętro)
- 7 Pokoje 350-367 (parter)
- 8 Pokoje 450-467 (I piętro)
- 9 Pokoje 550-567 (II piętro)
- 10 Sala Sosnowa (II piętro)
- 11 Pokoje 417-425 (I piętro)
- 12 Klub Noony (poziom -1)
- 13 Kąpielnia, siłownia
- 14 Małpi Gaj (poziom -1)
- 15 SPA (parter)

- 7 Basen (wejście od SPA)
- 8 Sala Dębowa (wejście od zewnątrz)
- 9 Ogród z fontanną
- 10 Dawna willa hrabiego Andersa
- 11 Obecnie: Restauracja Pałacowa (parter)
- 12 Pokoje 101-109 (I piętro)
- 13 Pokoje 200-209 (II piętro)
- 14 Taras widokowy
- 15 Dziedziniec
- 16 Sosna Taborska
- 17 Korytarz łączący główny budynek hotelowy z budynkiem pałacowym
- 18 Plac zabaw dla dzieci
- 19 Mazurskie Chaty nr 3-6
- 20 Mazurskie Chaty nr 7-29
- 21 Sala Świerkowa

- 16 Karczma „Pod Modrzewiem”
- 17 2 miejsca grillowo-ogniskowe ze sceną
- 18 Aleja Modrzewiowa
- 19 Łagodne zejście na plażę
- 20 Ścieżka spacerowa „Nad jeziorem”
- 21 Jezioro Szeląg Mały - Królestwo Starego Suma (połączone kanałem z Jeziorem Szeląg Wielki)
- 22 Pomost „Pana Jerzego” (polecany dla wędkarzy)
- 23 Pomost „W szuwarach” (polecany dla wędkarzy)
- 24 Miejsce ogniskowo-grillowe „Nad stawami”
- 25 Pomost „Nad stawami”
- 26 Pomost kajakowy
- 27 Kąpielisko (strzeżone w okresie letnim)
- 28 Pomost „Na plaży”
- 29 Przystań statków Żeglugi Ostródzko-Elbląskiej (ze Starych Jabłonek można dopłynąć do Ostródy, a dalej do Elbląga i nad Morze Bałtyckie)
- 30 Aleja Rajskich Jabłoni
- 31 Pomnikowy Las (niektóre drzewa liczą tu ponad 200 lat)
- 32 Ścieżka edukacyjno-przyrodnicza (1,1 km w jedną stronę)
- 33 Pleszy szlak żółty „Dookoła Jeziora Szeląg Mały” (9,8 km)
- 34 Wypożyczalnia rowerów
- 35 4 korty do tenisa ziemnego
- 36 Boiska do siatkówki plażowej (tutaj rozgrywano Mistrzostwa Świata w Siatkówce Plażowej Mazury 2013)
- 37 Toalety i prysznice
- 38 Wypożyczalnia sprzętu wodnego
- 39 Beach Bar (czynny w wakacje)
- 40 Plaża
- 41 Boisko do piłki nożnej
- 42 Wejście na plażę (otwarte w wakacje)
- 43 Niebieski szlak rowerowy „Pętla Andersa” (26 km)
- 44 Zielony szlak rowerowy „Pętla Ostródzka” (68,4 km)

HOTEL ANDERS
 ★ ★ ★ ★
 STARE JABŁONKI